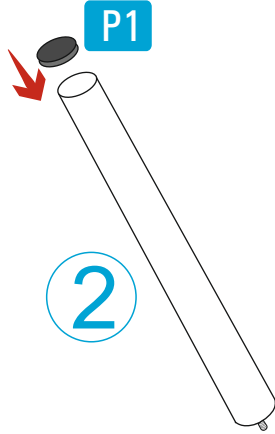


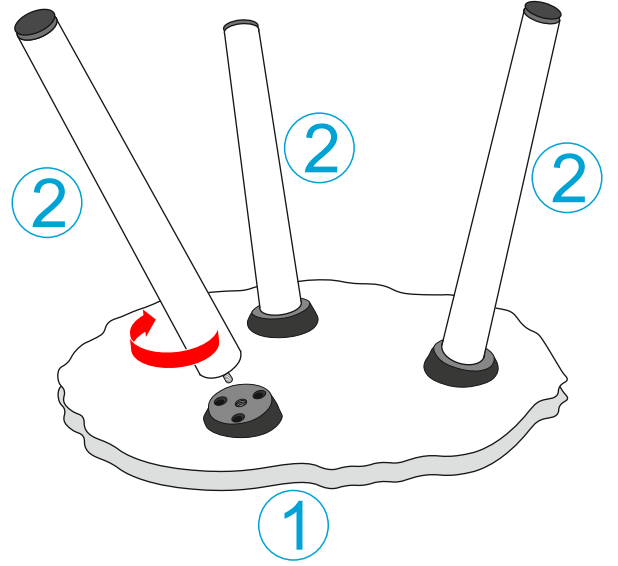
1. İŞLEM

AYAK ALTLARINDA BULUNAN (P1) YAPIŞKANLI BANTLARIN ÜZERİNDEKİ KORUYUCUYU ŞEKİLDE GÖRÜLDÜĞÜ GİBİ KALDIRARAK AYAKLARA YAPIŞTIRINIZ.



2. İŞLEM

2 NUMARALI AYAKLARI 1 NUMARALI PARÇAYA ŞEKİLDE GÖRÜLDÜĞÜ GİBİ SABİTLEYEREK ÜRÜNÜ KULLANMAYA BAŞLAYABİLİRSİNİZ



AYAK ALTI YAPIŞKANLI KAYDIRMAZ



P1

9 Adet

35 CM. AYAK



P2

3 Adet

40 CM. AYAK



P3

3 Adet

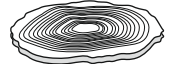
45 CM. AYAK



P4

3 Adet

TABLA



P5

3 Adet

Sayın Müşterimiz,

Satın almış olduğunuz bu ürün sizlere ulaşmadan önce tarafımızdan tüm testlere ve kontrollere tabii tutulmuştur.

Bu durumda bile taşıma sırasında bazı parçaların zarar görmesi mümkündür. Böyle bir durum ile karşılaşırsanız ürünün tamamını geri göndermeyiniz. Sadece zarar gören parçayı isteyiniz. Gerekli parçayı isterken ise servis kartına bakarak tam olarak parçayı tanımlayınız.

Eksik olan parça en hızlı şekilde tarafınıza gönderilecektir.

Montaja başlamadan önce kutulardan çıkan tüm parça ve aksesuarları listelere göre kontrol ediniz.

Parça ve aksesuarların tam ve sağlam olduğunu tespit ettikten sonra montaja başlayınız.

Montaja başlamadan önce her parçayı nemli bir bez ile temizleyiniz.

Eğer birden fazla ürün aldıysanız herhangi bir karışıklığa sebep vermemek için tek bir ürün montajını yaptıktan sonra diğer ürüne geçin.

Ürünleri hiç bir zaman sürterek taşımayınız. Ürünü kaldırarak ve sökerek en az iki kişi ile taşıyınız.

Uzun mesafeli taşımalarda ürünü mutlaka paket ile taşıyınız.

Almış olduğunuz mobilyalarınızın yüzeylerinin temizlenmesi çok kolaydır. Nemli ve sabunlu bir bez ile veya diğer ev temizleyicileriyle silmek yeterlidir. Mobilyalar aşırı sıcak, soğuk ve nemden etkilendiklerinden, mobilyanızı bu faktörlere direkt olarak temas ettirmeyiniz.

Mobilyanızı amacı dışında kullanmayınız.